



# User Manual

Model: H6078  
RGBICWW Cylinder Floor Lamp

<b>English</b>	<b>01</b>
<b>Deutsch</b>	<b>07</b>
<b>Français</b>	<b>13</b>
<b>Español</b>	<b>19</b>
<b>Italiano</b>	<b>25</b>

## Safety Instructions

Read and follow the safety instructions below:

- Use the product with the provided power adapter only.
- Use it indoors. The product is not waterproof. Do not expose it to areas susceptible to water splashes or water drops.
- The internal light sources cannot be replaced. If the light sources sustain damage, the product should be replaced.
- Do not leave children unattended with the device. Children must be supervised by an adult while using the device.
- Do not disassemble or modify the device and its accessories.
- Avoid installing the device near potentially dangerous sources or heat sources (e.g., candles, liquid-filled objects.)
- The working temperature should be between 14 to 104°F (-10 to 40°C).
- Store the product in places where the temperature is within -4 to 140°F (-20 to 60°C) if you do not plan to use it for a long time.

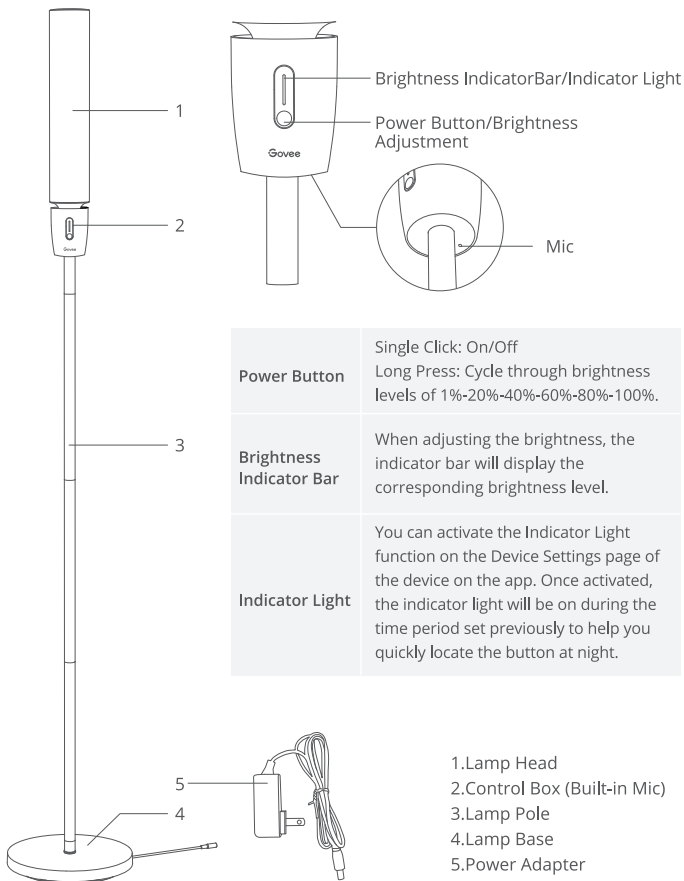
## Introduction

Thanks for choosing Govee RGBICWW Cylinder Floor Lamp! This product is suitable for the living room, bedroom, working room, etc, which plays a role as your helpful “ambiance assistant”. The device can be controlled via buttons, app and voice assistants. Through Govee Home App, you can adjust the brightness, color temperature, change the colors and set multiple timers. With various scenes and music modes preset in the app, you can easily switch effects to your liking. In addition, you can bring your creativity to the lighting with the DIY Mode.

## What You Get

Item	Quantity
Floor Lamp (Including Lamp*1, Control Box*1, Lamp Pole*3, Lamp Base*1)	1
Power Adapter	1
User Manual	1

## At a Glance



<b>Power Button</b>	Single Click: On/Off Long Press: Cycle through brightness levels of 1%-20%-40%-60%-80%-100%.
<b>Brightness Indicator Bar</b>	When adjusting the brightness, the indicator bar will display the corresponding brightness level.
<b>Indicator Light</b>	You can activate the Indicator Light function on the Device Settings page of the device on the app. Once activated, the indicator light will be on during the time period set previously to help you quickly locate the button at night.

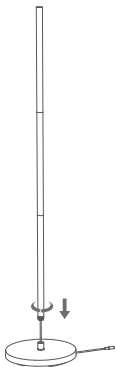
- 1.Lamp Head
- 2.Control Box (Built-in Mic)
- 3.Lamp Pole
- 4.Lamp Base
- 5.Power Adapter

# Installing Your Device

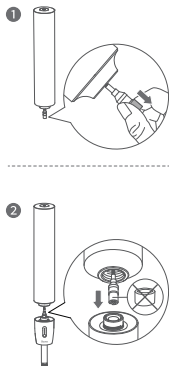
Step 1



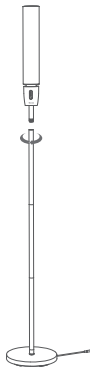
Step 2



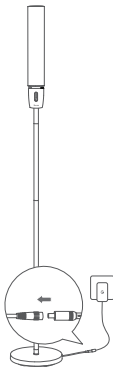
Step 3



Step 4



Step 5



1. Connecting the Lamp Poles: Connecting the three lamp poles in order.
2. Connecting the Lamp Pole and the Lamp Base: Put the cable through the lamp base. Then, turn the screw to tighten the lamp pole and the base.
3. Connecting the Lamp Head with the Control Box: Before connecting, please take off the silicone cap from the connector. After connecting the lamp head and the control box with the connector, turn the screw to tighten them.
4. Connect the Lamp Head with the Lamp Pole: Turn the screw to tighten them.
5. Connect to Power: Connect the adapter to the lamp via the DC charging port and plug the adapter into power.

# Pairing Your Device with Govee Home App

## What You Need:

- A Wi-Fi router supporting the 2.4GHz and 802.11b/g/n bands. 5GHz is not supported.
- 1 Download Govee Home App from the App Store (iOS) or Google Play (Android). Log in with your account (new users need to create an account).
  - 2 Turn on the Bluetooth on your smartphone.
  - 3 Open the app, tap the “+” icon in the top right corner and search for “H6078”.
  - 4 Tap the device icon and follow the on-screen instructions to complete pairing.



## Specifications

Model	H6078
Adapter Input	AC 100-240V
Lamp Input	24VDC 1A
Color	RGBWW
Control Method	Button, App, Voice Control
Working Temperature	-10°C-40°C / 14°F-104°F

# Troubleshooting

## ❶ Cannot connect to Govee Home App.

- a. Check if the lamp has been powered on.
- b. Check if your smartphone's Bluetooth has been turned on or try connecting the lamp to another smartphone.
- c. Ensure that your smartphone is near the lamp when connecting for the first time.
- d. If the problem persists, go to "My Devices" page to delete the device and follow the previous instruction to reconnect.

## ❷ Cannot connect to Wi-Fi.

- a. Check if the lamp has been powered on.
- b. Do not skip connecting to Wi-Fi during the pairing process.
- c. Ensure that your Wi-Fi router is 2.4GHz capable (5GHz is not supported).
- d. Ensure that you entered the correct Wi-Fi password during the Wi-Fi connection process.
- e. Shorten the distance between the device and the Wi-Fi router to less than 50ft, then try reconnecting.
- f. Use another smartphone to pair with the device to check if your Wi-Fi network is working.

## ❸ Cannot pair or connect with Alexa or Google Assistant.

- a. Ensure that the Wi-Fi connection is stable.
- b. Go to the app Settings page and follow the instructions under "User Guide" to pair the device again.

## Customer Service

 Warranty: 12-Month Limited Warranty

 Support: Lifetime Technical Support

 Email: [support@govee.com](mailto:support@govee.com)

 Official Website: [www.govee.com](http://www.govee.com)

 @Govee    @govee\_official    @govee.official

 @Goveeofficial    @Govee.smarthome



## Sicherheitshinweise

Lesen und befolgen Sie die folgenden Sicherheitshinweise:

- Verwenden Sie das Produkt nur mit dem mitgelieferten Netzgerät.
- Verwenden Sie es in Innenräumen. Das Produkt ist nicht wasserdicht. Setzen Sie es nicht an Orten aus, die anfällig für Spritzwasser oder Wassertropfen sind.
- Die internen Lichtquellen können nicht ersetzt werden. Wenn die Lichtquellen beschädigt werden, sollte das Produkt ausgetauscht werden.
- Lassen Sie Kinder nicht unbeaufsichtigt mit dem Gerät. Kinder müssen während der Benutzung des Geräts von einem Erwachsenen beaufsichtigt werden.
- Das Gerät und sein Zubehör dürfen nicht zerlegt oder verändert werden.
- Stellen Sie das Gerät nicht in der Nähe von potenziell gefährlichen Quellen oder Wärmequellen (z. B. Kerzen, mit Flüssigkeit gefüllte Gegenstände) auf.
- Die Arbeitstemperatur sollte zwischen 14 und 104°F (-10 bis 40°C) liegen.
- Lagern Sie das Produkt an einem Ort mit einer Temperatur von -4 bis 140°F (-20 bis 60°C), wenn Sie es über einen längeren Zeitraum nicht benutzen wollen.

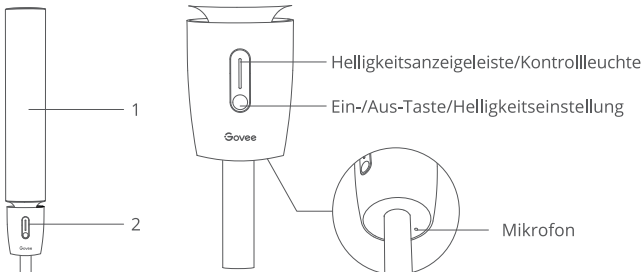
## Einführung

Vielen Dank, dass Sie sich für eine Govee RGBICWW Zylinder Stehlampe entschieden haben! Dieses Produkt eignet sich für das Wohnzimmer, das Schlafzimmer, das Arbeitszimmer usw. und ist damit ein hilfreicher „Stimmungshelfer“. Das Gerät kann über Tasten, App und Sprachassistenten gesteuert werden. Über die Govee Home App können Sie die Helligkeit und die Farbtemperatur einstellen, die Farben ändern und mehrere Zeitschaltuhren einstellen. Mit den verschiedenen in der App voreingestellten Szenen und Musikmodi können Sie ganz einfach zwischen den Effekten wechseln, die Ihnen gefallen. Darüber hinaus können Sie mit dem DIY-Modus Ihre Kreativität in die Beleuchtung einbringen.

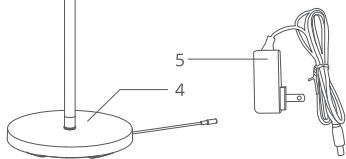
## Das erhalten Sie

Artikel	Menge
Stehlampe(Umfasst Lampe*1, Steuergerät*1, Lampenstab*3, Lampensockel*1)	1
Netzadapter	1
Benutzerhandbuch	1

# Auf einen Blick



<b>Ein-/Aus-Taste</b>	Mit einem Klick: Ein/Aus Langes Drücken: Sie können zwischen Helligkeitsstufen von 1 %-20 %-40 %-60 %-80 %-100 % wechseln.
<b>Helligkeitsanzeigeleiste</b>	Wenn Sie die Helligkeit einstellen, zeigt die Anzeigeleiste die entsprechende Helligkeitsstufe an.
<b>Kontrollleuchte</b>	Sie können die Funktion „Kontrollleuchte“ auf der Seite „Geräteeinstellungen“ des Geräts in der App aktivieren. Nach der Aktivierung leuchtet die Kontrollleuchte während des zuvor eingestellten Zeitraums auf, damit Sie die Taste bei Nacht schnell finden können.



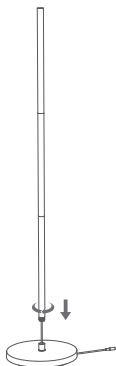
1. Lampenkopf
2. Steuergerät (eingebautes Mikrofon)
3. Lampenstab
4. Lampensockel
5. Netzadapter

# Installation Ihres Geräts

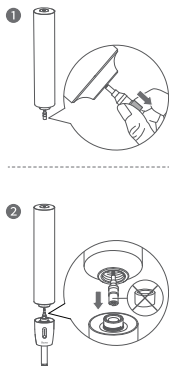
Schritt 1



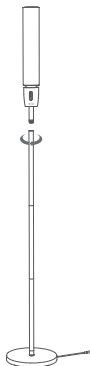
Schritt 2



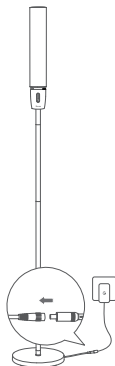
Schritt 3



Schritt 4



Schritt 5



1. Verbinden der Lampenstäbe: Verbinden Sie die drei Lampenstäbe in der richtigen Reihenfolge.
2. Anschluss des Lampenstabes und des Lampensockels: Führen Sie das Kabel durch den Lampensockel. Drehen Sie dann die Schraube fest, um den Lampenstab und den Sockel zu befestigen.
3. Anschluss des Lampenkopfes an das Steuergerät:: Vor dem Anschließen nehmen Sie bitte die Silikonkappe vom Stecker ab. Nachdem Sie den Lampenkopf und das Steuergerät mittels Stecker verbunden haben, ziehen Sie die Schraube fest.
4. Verbinden Sie den Lampenkopf mit dem Lampenstab: Zum Festziehen drehen Sie die Schraube.
5. Anschluss an das Stromnetz: Verbinden Sie den Adapter über den DC-Ladeanschluss mit der Lampe und schließen Sie den Adapter an das Stromnetz an.

# Kopplung Ihres Geräts mit der Govee Home App

## Was Sie benötigen:

- Ein WLAN-Router, der die 2,4-GHz- und 802.11b/g/n-Bänder unterstützt. 5GHz wird nicht unterstützt.
- ① Laden Sie die Govee Home App im App Store (iOS) oder bei Google Play (Android) herunter. Melden Sie sich mit Ihrem Konto an (neue Benutzer müssen ein Konto erstellen).
- ② Schalten Sie Bluetooth auf Ihrem Smartphone ein.
- ③ Öffnen Sie die App, wählen Sie das „+“-Symbol in der oberen rechten Ecke und suchen Sie nach „H6078“.
- ④ Wählen Sie das Gerätesymbol und folgen Sie den Anweisungen auf dem Bildschirm, um die Kopplung abzuschließen.



## Technische Daten

Modell	H6078
Adapter-Eingang	WECHSELSTROM 100-240 V
Lampeneingang	24 VDC 1A
Farbe	RGBWW
Steuerung über	Taste, App, Sprachsteuerung
Betriebstemperatur	-10°C-40°C / 14°F-104°F

# Problembhebung

## ❶ Verbindung zur Govee Home App nicht möglich.

- a. Prüfen Sie, ob die Lampe eingeschaltet ist.
- b. Überprüfen Sie, ob die Bluetooth-Funktion Ihres Smartphones eingeschaltet ist, oder versuchen Sie, die Lampe mit einem anderen Smartphone zu verbinden.
- c. Achten Sie darauf, dass sich Ihr Smartphone in der Nähe der Lampe befindet, wenn Sie es zum ersten Mal anschließen.
- d. Wenn das Problem weiterhin besteht, gehen Sie zur Seite „Meine Geräte“, um das Gerät zu löschen, und folgen Sie den vorherigen Anweisungen, um die Verbindung wiederherzustellen.

## ❷ WLAN-Verbindung nicht möglich.

- a. Prüfen Sie, ob die Lampe eingeschaltet ist.
- b. Während des Kopplungsvorgangs darf die Verbindung zum WLAN nicht unterbrochen werden.
- c. Vergewissern Sie sich, dass Ihr WLAN-Router 2,4GHz-fähig ist (5GHz wird nicht unterstützt).
- d. Vergewissern Sie sich, dass Sie das richtige WLAN-Passwort während des Verbindungsvorgangs mit dem WLAN eingegeben haben.
- e. Verringern Sie den Abstand zwischen dem Gerät und dem WLAN-Router auf weniger als 50 Fuß und versuchen Sie dann, die Verbindung erneut herzustellen.
- f. Verwenden Sie ein anderes Smartphone, um es mit dem Gerät zu koppeln und zu überprüfen, ob Ihr WLAN-Netzwerk funktioniert.

## ❸ Die Kopplung oder Verbindung mit Alexa oder Google Assistant ist nicht möglich.

- a. Stellen Sie sicher, dass die WLAN-Verbindung stabil ist.
- b. Gehen Sie zur Einstellungsseite der App und folgen Sie den Anweisungen unter „Benutzerhandbuch“, um das Gerät erneut zu koppeln.

# Die Kundenbetreuung

-  Garantie: 12-Monate Beschränkte Garantie
-  Support: Lifetime Technische Unterstützung
-  Email: [support@govee.com](mailto:support@govee.com)
-  Offizielle Website: [www.govee.com](http://www.govee.com)
-  @Govee    @govee\_official    @govee.official
-  @Goveeofficial    @Govee.smarthome

### Consignes de sécurité

Veillez lire et suivre les consignes de sécurité ci-dessous :

- N'utilisez le produit qu'avec l'adaptateur secteur fourni.
- Utilisez-le en intérieur. Le produit n'est pas étanche. Ne l'exposez pas à des zones susceptibles de recevoir des éclaboussures ou des gouttes d'eau.
- Les sources lumineuses internes ne peuvent pas être remplacées. En cas de dommage des sources lumineuses, remplacez le produit.
- Ne laissez pas les enfants sans surveillance avec l'appareil. Assurez-vous que les enfants sont sous la surveillance d'un adulte lorsqu'ils utilisent l'appareil.
- Ne démontez ou ne modifiez l'appareil et ses accessoires.
- Évitez d'installer l'appareil à proximité de sources potentiellement dangereuses ou de sources de chaleur (par exemple, des bougies, des objets remplis de liquide).
- La température de travail doit être comprise entre 14 et 104 °F (-10 à 40 °C).
- Entrez le produit dans des endroits où la température est comprise entre -4 et 140°F (-20 et 60°C) si vous ne prévoyez pas de l'utiliser pendant une longue période.

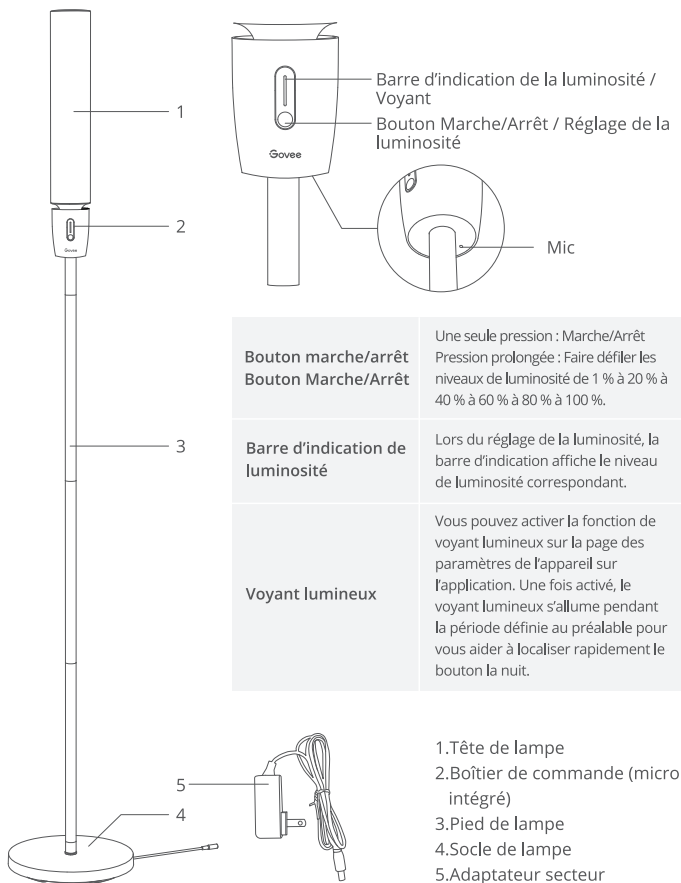
### Introduction

Merci d'avoir choisi la lampe RGBICWW Cylinder Floor Lamp Govee ! Ce produit est parfait pour les salons, chambres à coucher, salles de travail, etc. Il joue le rôle d'un « assistant d'ambiance » utile. Vous pouvez contrôler l'appareil via des boutons, une application et des assistants vocaux. Grâce à l'application Govee Home, vous pouvez régler la luminosité, la température de couleur, changer les couleurs et définir plusieurs minuteries. Grâce aux différentes scènes et aux modes musicaux prédéfinis dans l'application, vous pouvez facilement changer les effets à votre convenance. En outre, vous pouvez apporter votre créativité à l'éclairage grâce au mode DIY.

### Contenu du carton

Article	Quantité
Lampe à pied (dont 1 x lampe, 1 x boîtier de commande, 3 x pieds de lampe, 1 socle de lampe)	1
Adaptateur secteur	1
Manuel d'utilisation	1

## Vue d'ensemble



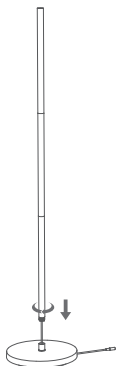


# Installation de votre appareil

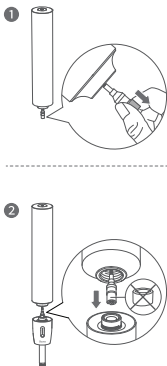
Étape 1



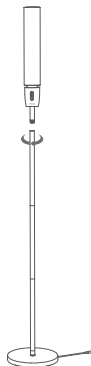
Étape 2



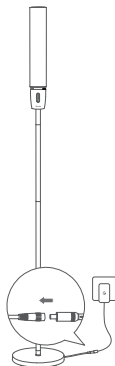
Étape 3



Étape 4



Étape 5



1. Raccordement des pieds de lampe : Raccordez les trois pieds de lampe dans l'ordre.
2. Raccordement du pied et du socle de lampe : Raccordement du pied de lampe et du socle de lampe : Passez le câble dans le socle de lampe. Ensuite, tournez la vis pour serrer le pied et le socle de lampe.
3. Connexion de la tête de lampe avec le boîtier de commande : Avant la connexion, veuillez retirer le capuchon en silicone du connecteur. Après avoir connecté la tête de lampe et le boîtier de commande avec le connecteur, tournez la vis pour les serrer.
4. Connectez la tête de lampe avec le pied de lampe : Tournez la vis pour les serrer.
5. Connexion à l'alimentation : connectez l'adaptateur à la lampe via le port de charge CC et branchez l'adaptateur à la source d'alimentation.

# Association de votre appareil à l'application Govee Home

Ce dont vous avez besoin :

- Un routeur Wi-Fi prenant en charge les bandes de 2.4 GHz et 802.11b/g/n. La bande 5 GHz n'est pas pris en charge.
- ❶ Téléchargez l'application Govee Home depuis l'App Store (iOS) ou Google Play (Android). Connectez-vous avec votre compte (les nouveaux utilisateurs doivent créer un compte).
- ❷ Activez le Bluetooth sur votre smartphone.
- ❸ Ouvrez l'application, appuyez sur l'icône « + » dans le coin supérieur droit et recherchez « H6078 ».
- ❹ Appuyez sur l'icône de l'appareil et suivez les instructions à l'écran pour terminer l'association.



## Caractéristiques techniques

Modèle	H6078
Entrée de l'adaptateur	CA 100-240 V
Entrée de la lampe	24 V CC 1 A
Couleur	RGBWW
Méthode de commande	Bouton, application, commande vocale
Température de fonctionnement	-10 °C à 40 °C / 14 °F à 104 °F

# Dépannage

## ❶ Impossible de se connecter à l'application Govee Home.

- a. Vérifiez que la lampe a été mise sous tension.
- b. Vérifiez que le Bluetooth de votre smartphone a été activé ou essayez de connecter la lampe à un autre smartphone.
- c. Assurez-vous que votre smartphone est à proximité de la lampe lors de la première connexion.
- d. Si le problème persiste, allez sur la page « Mes appareils » pour supprimer l'appareil et suivez les instructions précédentes pour vous reconnecter.

## ❷ Impossible de vous connecter au Wi-Fi.

- a. Vérifiez que la lampe a été mise sous tension.
- b. Ne sautez pas l'étape de connexion au Wi-Fi pendant le processus d'association.
- c. Assurez-vous que votre routeur Wi-Fi est compatible avec la bande 2.4 GHz (la bande 5 GHz n'est pas prise en charge).
- d. Assurez-vous d'avoir saisi le bon mot de passe Wi-Fi lors du processus de connexion Wi-Fi.
- e. Réduisez la distance entre l'appareil et le routeur Wi-Fi à moins de 50 pieds, puis essayez de vous reconnecter.
- f. Utilisez un autre smartphone pour vous associer à l'appareil et vérifier que votre réseau Wi-Fi fonctionne.

## ❸ Impossible de vous associer ou de vous connecter avec Alexa ou l'Assistant Google.

- a. Assurez-vous que la connexion Wi-Fi est stable.
- b. Allez sur la page des paramètres de l'application et suivez les instructions du « Manuel utilisateur » pour associer l'appareil.

## Service Clientèle

 Garantie : Garantie limitée de 12 mois

 Support : Technique de support à vie

 Email : [support@govee.com](mailto:support@govee.com)

 Site officiel : [www.govee.com](http://www.govee.com)

 @Govee    @govee\_official    @govee.official

 @Goveeofficial    @Govee.smarthome

## Instrucciones de seguridad

Lea y siga estas instrucciones de seguridad:

- Utilice el producto únicamente con el adaptador de corriente suministrado.
- Úselo solo en interiores. El producto no es resistente al agua. No lo exponga a zonas susceptibles de salpicaduras o gotas de agua.
- Las fuentes de luz internas no se pueden sustituir. Si las fuentes de luz sufren daños, el producto deberá sustituirse.
- No deje a los niños sin vigilancia con el dispositivo. Los niños deben ser supervisados por un adulto mientras utilizan el dispositivo.
- No desmonte ni modifique el dispositivo ni sus accesorios.
- Evite instalar el dispositivo cerca de fuentes potencialmente peligrosas o fuentes de calor (por ejemplo, velas, objetos llenos de líquido).
- La temperatura de trabajo debe estar entre los -10 y los 40°C (14 y 104°F).
- Si no piensa utilizarlo durante mucho tiempo, guarde el producto en lugares donde la temperatura esté entre los -20 y los 60°C (-4 y 140°F).

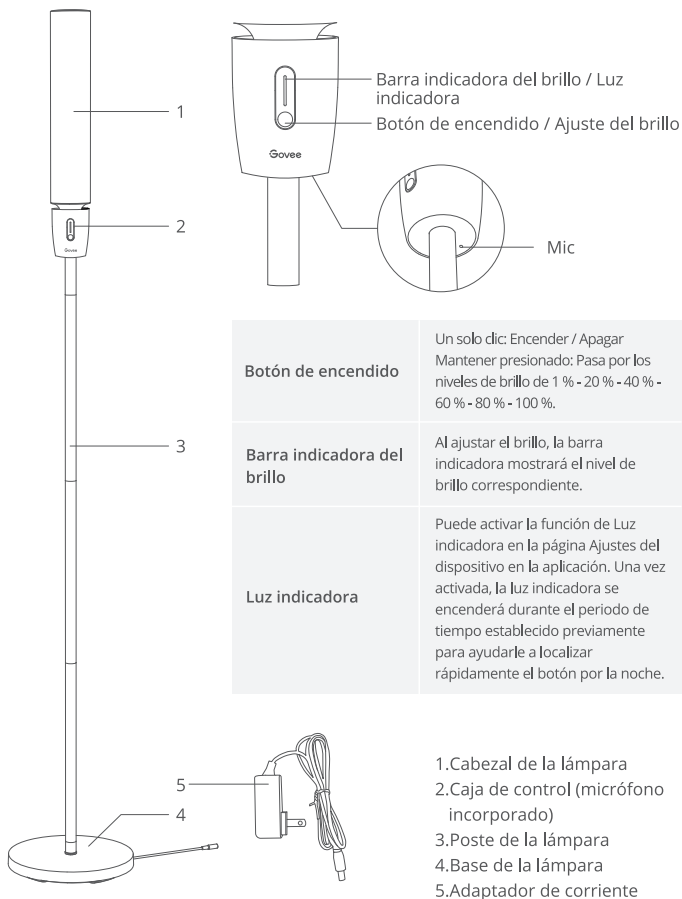
## Introducción

Le damos las gracias por elegir Govee RGBICWW Cylinder Floor Lamp. Este producto es adecuado para la sala de estar, el dormitorio, el despacho, etc., donde desempeña un papel como un práctico "asistente ambiental". El dispositivo se puede controlar mediante botones, la aplicación y los asistentes de voz. Mediante la aplicación Govee Home, puede ajustar el brillo, la temperatura del color, cambiar los colores y establecer varios temporizadores. Con varias escenas y modos de música preestablecidos en la aplicación, puede cambiar fácilmente los efectos a su gusto. Además, puede aportar su creatividad a la iluminación con el modo DIY.

## Contenido

Artículo	Cantidad
Lámpara de pie (incluye lámpara x 1, caja de control x 1, poste de la lámpara x 3, base de la lámpara x 1)	1
Adaptador de corriente	1
Manual del usuario	1

## De un vistazo

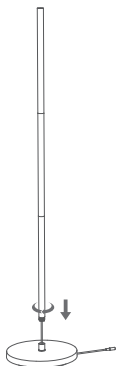


# Instalación del dispositivo

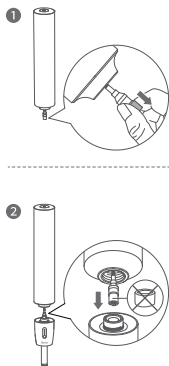
Passaggio 1



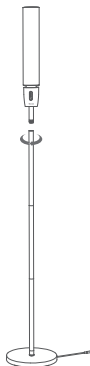
Passaggio 2



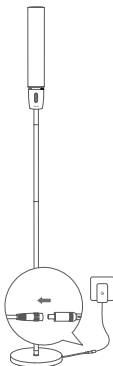
Passaggio 3



Passaggio 4



Passaggio 5



1. Montaje de los postes de la lámpara: ensamble los tres postes de la lámpara en orden.
2. Montaje del poste de la lámpara y la base de la lámpara: pase el cable a través de la base de la lámpara. A continuación, gire el tornillo para apretar el poste de la lámpara y la base.
3. Montaje del cabezal de la lámpara con la caja de control: antes de ensamblarlos, retire la tapa de silicona del conector. Después de ensamblar el cabezal de la lámpara y la caja de control con el conector, gire el tornillo para apretarlos.
4. Montaje del cabezal de la lámpara con el poste de la lámpara: gire el tornillo para apretarlos.
5. Conectar a la corriente: conecte el adaptador a la lámpara a través del puerto de carga de CC y enchufe el adaptador a la corriente.

# Cómo emparejar su dispositivo con la aplicación Govee Home

## Qué necesita:

- Un router Wi-Fi compatible con las bandas de 2,4 GHz y 802.11b/g/n. No es compatible con 5 GHz.
- ❶ Descargue la aplicación Govee Home de la App Store (iOS) o de Google Play (Android). Inicie sesión con su cuenta (los usuarios nuevos deberán crear una cuenta).
- ❷ Active el Bluetooth de su smartphone.
- ❸ Abra la aplicación, toque el icono “+” situado en la esquina superior derecha y busque “H6078”.
- ❹ Pulse el icono del dispositivo y siga las instrucciones en pantalla para completar el emparejamiento.



## Especificaciones

Modelo	H6078
Entrada del adaptador	CA 100 - 240 V
Entrada de la lámpara	24 VCC 1 A
Color	RGBWW
Método de control	Botón, aplicación, control por voz
Temperatura de trabajo	-10°C - 40°C / 14°F - 104°F



## Solución de problemas

### ❶ No se puede conectar a la aplicación Govee Home.

- a. Compruebe si la lámpara está encendida.
- b. Compruebe si el Bluetooth de su smartphone está activado o pruebe a conectar la lámpara a otro smartphone.
- c. Asegúrese de que su smartphone esté cerca de la lámpara cuando se conecte por primera vez.
- d. Si el problema persiste, vaya a la página “Mis dispositivos” para eliminar el dispositivo y siga las instrucciones anteriores para volver a conectarlo.

### ❷ No se puede conectar a la Wi-Fi.

- a. Compruebe si la lámpara está encendida.
- b. No se salte la conexión a la Wi-Fi durante el proceso de emparejamiento.
- c. Asegúrese de que el router Wi-Fi es capaz de funcionar a 2,4 GHz (no es compatible con 5 GHz).
- d. Asegúrese de que ha introducido la contraseña correcta de la Wi-Fi durante el proceso de conexión a la Wi-Fi.
- e. Reduzca la distancia entre el dispositivo y el router Wi-Fi a menos de 15 metros y luego repita el proceso de conexión.
- f. Utilice otro smartphone para emparejarlo con el dispositivo y comprobar si su red Wi-Fi funciona.

### ❸ No se puede emparejar o conectar con Alexa o Google Assistant.

- a. Asegúrese de que la conexión Wi-Fi es estable.
- b. Vaya a la página de ajustes de la aplicación y siga las instrucciones de la sección “Guía del usuario” para volver a emparejar el dispositivo.

## Servicio de Atención al Cliente

 Garantía: Garantía limitada de 12 meses

 Soporte: Soporte Técnico de por Vida

 Correo Electrónico: [support@govee.com](mailto:support@govee.com)

 Sitio Web Oficial: [www.govee.com](http://www.govee.com)

 @Govee    @govee\_official    @govee.official

 @Goveeofficial    @Govee.smarthome

## Istruzioni di sicurezza

Leggere e seguire le istruzioni di sicurezza riportate di seguito:

- Utilizzare il prodotto soltanto con l'adattatore di alimentazione in dotazione.
- Utilizzarlo in ambienti chiusi. Il prodotto non è impermeabile. Non esporlo in aree a rischio di spruzzi o gocce d'acqua.
- Le sorgenti luminose interne non possono essere sostituite. Se le sorgenti luminose subiscono danni, il prodotto deve essere sostituito.
- Non lasciare i bambini incustoditi con il dispositivo. I bambini devono essere supervisionati da un adulto durante l'utilizzo del dispositivo.
- Non smontare o modificare il dispositivo e i relativi accessori.
- Evitare di installare il dispositivo vicino a fonti potenzialmente pericolose o fonti di calore (ad esempio, candele, oggetti contenenti liquidi).
- La temperatura di esercizio deve essere compresa tra -10 e 40 °C.
- Conservare il prodotto in luoghi in cui la temperatura è compresa tra -20 e 60 °C se non si prevede di utilizzarlo per un lungo periodo.

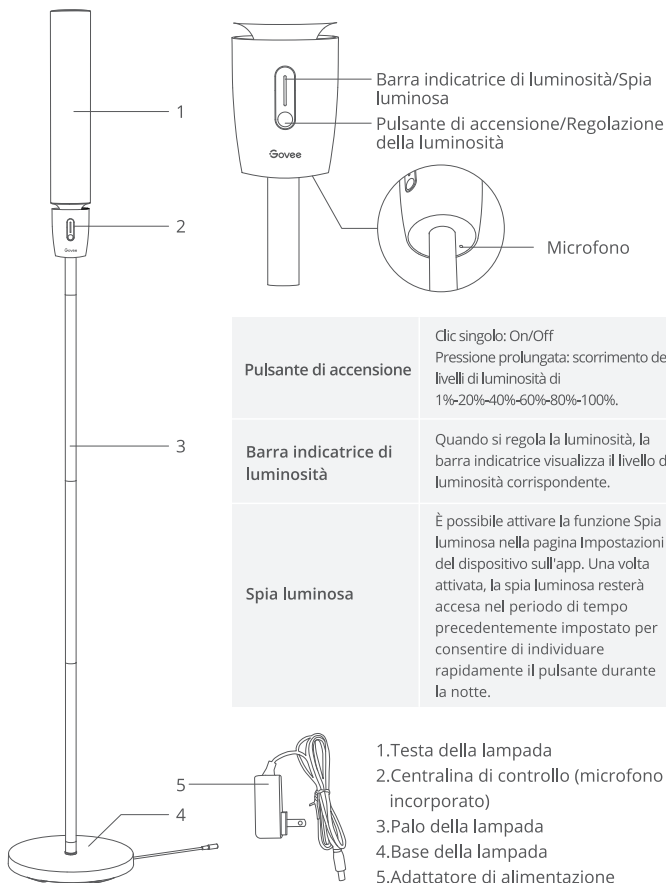
## Introduzione

Grazie di aver scelto Govee RGBICWW Cylinder Floor Lamp! Questo prodotto è adatto per il soggiorno, la camera da letto, l'ambiente di lavoro, ecc. e svolge il ruolo di utile "assistente d'ambiente". Il dispositivo può essere controllato mediante pulsanti, app e assistenti vocali. Tramite l'app Govee Home, è possibile regolare la luminosità, la temperatura del colore, modificare i colori e impostare più timer. Grazie alle varie scene e modalità musicali preimpostate nell'app, è possibile cambiare facilmente gli effetti a proprio piacimento. Inoltre, è possibile scatenare la propria creatività nell'illuminotecnica con la modalità fai-da-te.

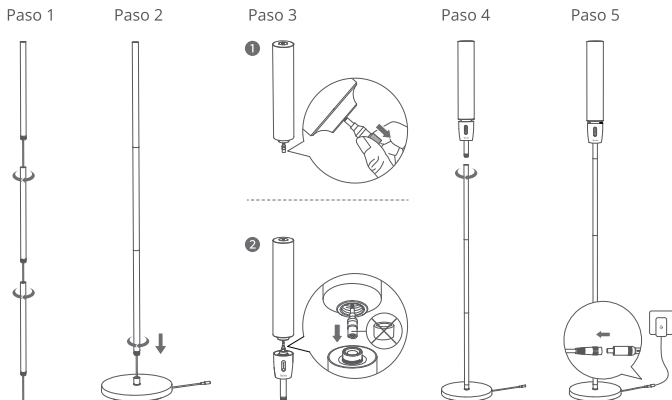
## Contenuto

Articolo	Cantidad
Lampada da terra (inclusa lampada x 1, centralina di controllo x 1, palo della lampada x 3, base della lampada x 1)	1
Adattatore di alimentazione	1
Manuale utente	1

## In sintesi



# Installazione del dispositivo



1. Collegamento dei pali della lampada: collegamento dei tre pali della lampada in ordine.
2. Collegamento del palo della lampada e della base della lampada: inserire il cavo attraverso la base della lampada. Quindi, ruotare la vite per serrare il palo della lampada e la base.
3. Collegamento della testa della lampada con la centralina di controllo: prima del collegamento, togliere il cappuccio in silicone dal connettore. Dopo aver collegato la testa della lampada e la centralina di controllo con il connettore, ruotare la vite per serrarli.
4. Collegare la testa della lampada con il palo della lampada: ruotare la vite per serrarli.
5. Collegare all'alimentazione: collegare l'adattatore alla lampada tramite la porta di ricarica CC e collegare l'adattatore all'alimentazione.

# Associazione del dispositivo all'app Govee Home

## Cosa serve:

- Un router Wi-Fi che supporta le bande a 2,4 GHz e 802.11b/g/n. 5 GHz non supportato.
- ❶ Scaricare l'app Govee Home dall'App Store (iOS) o da Google Play (Android). Accedere con il proprio account (i nuovi utenti devono creare un account).
  - ❷ Attivare il Bluetooth sullo smartphone.
  - ❸ Aprire l'app, toccare l'icona "+" nell'angolo in alto a destra e cercare "H6078".
  - ❹ Toccare l'icona del dispositivo e seguire le istruzioni sullo schermo per completare l'associazione.



## Specifiche

Modello	H6078
Ingresso adattatore	CA 100-240 V
Ingresso lampada	24 VCC 1 A
Colore	RGBWW
Metodologia di controllo	Pulsante, App, Comando vocale
Temperatura di esercizio	da -10 °C a 40 °C

# Risoluzione dei problemi

## ❶ Impossibile connettersi all'app Govee Home.

- a. Verificare se la lampada è stata accesa.
- b. Verificare se il Bluetooth dello smartphone è stato attivato o provare a connettere la lampada a un altro smartphone.
- c. Assicurarsi che lo smartphone sia vicino alla lampada quando si connette per la prima volta.
- d. Se il problema persiste, andare nella pagina "I miei dispositivi" per eliminare il dispositivo e seguire le istruzioni precedenti per riconnettersi.

## ❷ Impossibile connettersi al Wi-Fi.

- a. Verificare se la lampada è stata accesa.
- b. Non ignorare la connessione al Wi-Fi durante il processo di associazione.
- c. Assicurarsi che il router Wi-Fi sia compatibile con 2,4 GHz (5 GHz non supportato).
- d. Assicurarsi di aver inserito la password Wi-Fi corretta durante il processo di connessione Wi-Fi.
- e. Ridurre la distanza tra il dispositivo e il router Wi-Fi a meno di 15 metri, quindi provare a riconnettersi.
- f. Utilizzare un altro smartphone per l'associazione al dispositivo per verificare se la rete Wi-Fi funziona.

## ❸ Impossibile associare o connettersi ad Alexa o all'Assistente Google.

- a. Assicurarsi che la connessione Wi-Fi sia stabile.
- b. Andare nella pagina Impostazioni dell'app e seguire le istruzioni in "Guida all'uso" per associare nuovamente il dispositivo.

## Servizio clienti

-  Garanzia: Garanzia limitata di 12 mesi
-  Supporto: Supporto tecnico a vita
-  Email: [support@govee.com](mailto:support@govee.com)
-  Sito web ufficiale: [www.govee.com](http://www.govee.com)
-  @Govee    @govee\_official    @govee.official
-  @Goveeofficial    @Govee.smarthome





# Compliance Information

## EU Compliance Statement:

Shenzhen Intellirocks Tech. Co., Ltd. here by declares that this device is in compliance with the essential requirements and other relevant provisions of the Directive 2014/53/EU.

A copy of the EU Declaration of Conformity is available online at [www.govee.com/](http://www.govee.com/)


EU contact address:

  SUNRISE MOMENTS LIMITED (E-mail: [info@sunrisemoments.com](mailto:info@sunrisemoments.com))  
1st Floor Newmarket House, Newmarket Square, The Coombe, Dublin 8, DUBLIN,  
Ireland, D08VAP9

## EU-Compliance:

Hiermit erklärt Shenzhen Intellirocks Tech. Co., Ltd. dass dieses Gerät den wesentlichen Anforderungen und anderen einschlägigen Bestimmungen der EU-Richtlinie 2014/53/EU entspricht.

Eine Kopie der EU-Konformitätserklärung finden Sie online auf [www.govee.com/](http://www.govee.com/)  
Kontaktadresse innerhalb der EU:

  SUNRISE MOMENTS LIMITED (E-mail: [info@sunrisemoments.com](mailto:info@sunrisemoments.com))  
1st Floor Newmarket House, Newmarket Square, The Coombe, Dublin 8, DUBLIN,  
Ireland, D08VAP9

## Déclaration de conformité UE:

Par la présente, Shenzhen Intellirocks Tech. Co., Ltd. déclare que cet appareil est conforme aux principales exigences et autres clauses pertinentes de la directive européenne 2014/53/EU.

Une copie de la déclaration de conformité UE est disponible sur le site [www.govee.com/](http://www.govee.com/)

Adresse de contact pour l'UE :

  SUNRISE MOMENTS LIMITED (E-mail: [info@sunrisemoments.com](mailto:info@sunrisemoments.com))  
1st Floor Newmarket House, Newmarket Square, The Coombe, Dublin 8, DUBLIN,  
Ireland, D08VAP9

## Declaración de cumplimiento UE:

Shenzhen Intellirocks Tech. Co., Ltd. por la presente declara que este dispositivo cumple los requisitos básicos y el resto de provisiones relevantes de la Directiva 2014/53/EU.

Hay disponible online una copia de la Declaración de conformidad UE en [www.govee.com/](http://www.govee.com/)

Dirección de contacto de la UE:


  SUNRISE MOMENTS LIMITED (E-mail: info@sunrisemoments.com)  
1st Floor Newmarket House, Newmarket Square, The Coombe, Dublin 8, DUBLIN,  
Ireland, D08VAP9

#### Dichiarazione di conformità UE:

Shenzhen Intellirocks Tech. Co., Ltd. dichiara che il presente dispositivo è conforme ai requisiti essenziali e alle altre disposizioni rilevanti della direttiva 2014/53/EU.

Una copia della dichiarazione di conformità UE è disponibile online all'indirizzo Web [www.govee.com/](http://www.govee.com/)

Indirizzo di contatto UE:

  SUNRISE MOMENTS LIMITED (E-mail: info@sunrisemoments.com)  
1st Floor Newmarket House, Newmarket Square, The Coombe, Dublin 8, DUBLIN,  
Ireland, D08VAP9

#### UK Compliance Statement:

Shenzhen Intellirocks Tech. Co., Ltd. hereby declares that this device is in compliance with the essential requirements and other relevant provisions of the Radio Equipment Regulations 2017

A copy of the UK Declaration of Conformity is available online at [www.govee.com/](http://www.govee.com/)

	<b>Bluetooth®</b>	<b>Wi-Fi</b>
<b>Frequency</b>	2.4GHz	2.4GHz
<b>Maximum Power</b>	<13dBm	<15dBm



#### Environmentally friendly disposal

Old electrical appliances must not be disposed of together with the residual waste, but have to be disposed of separately. The disposal at the communal collecting point via private persons is for free. The owner of old appliances is responsible to bring the appliances to these collecting points or to similar collection points. With this little personal effort, you contribute to recycle valuable raw materials and the treatment of toxic substances.

## **Umweltfreundliche Entsorgung**

Elektro-Altgeräte dürfen nicht mit gewöhnlichem Abfall entsorgt werden und müssen separat entsorgt werden. Die Entsorgung an kommunalen Sammelstellen ist für Privatpersonen kostenlos. Die Eigentümer der Altgeräte sind für den Transport zu den Sammelstellen verantwortlich. Durch diesen geringen Aufwand können Sie zur Wiederverwertung von wertvollen Rohmaterialien beitragen und dafür sorgen, dass umweltschädliche und giftige Substanzen ordnungsgemäß unschädlich gemacht werden.

## **Mise au rebut écologique**

Les appareils électriques usagés ne doivent pas être éliminés avec les déchets résiduels. Ils doivent être éliminés séparément. La mise au rebut au point de collecte municipal par l'intermédiaire de particuliers est gratuite. Il incombe au propriétaire des appareils usagés de les apporter à ces points de collecte ou à des points de collecte similaires. Avec ce petit effort personnel, vous contribuez au recyclage de matières premières précieuses et au traitement des substances toxiques.

## **Tratamiento de residuos responsable con el medio ambiente**

Los aparatos eléctricos viejos no pueden desecharse junto con los residuos orgánicos, sino que deben ser desechados por separado. Existen puntos limpios donde los ciudadanos pueden dejar estos aparatos gratis. El propietario de los aparatos viejos es responsable de llevarlos a estos puntos limpios o similares puntos de recogida. Con este pequeño esfuerzo estás contribuyendo a reciclar valiosas materias primas y al tratamiento de residuos tóxicos.

## **Smaltimento ecologico**

I vecchi dispositivi elettrici non devono essere smaltiti insieme ai rifiuti residui, ma devono essere smaltiti separatamente. Lo smaltimento da parte di soggetti privati presso i punti di raccolta pubblici è gratis. È responsabilità del proprietario dei vecchi dispositivi portarli presso tali punti di raccolta o punti di raccolta analoghi. Grazie a questo piccolo impegno personale contribuirete al riciclo di materie prime preziose e al corretto trattamento di sostanze tossiche.

## **For ambient lighting only. Not for illumination.**

This device uses a non-replaceable light source. When the light source reaches the end of its life cycle, this device should be replaced.

The light source or separate control gear is not intended for use in other applications.

### **Nur für Ambientebeleuchtung. Nicht zur Beleuchtung.**

Dieses Gerät verwendet eine nicht austauschbare Lichtquelle.

Wenn die Lichtquelle das Ende ihres Lebenszyklus erreicht, sollte dieses Gerät ersetzt werden.

Die Lichtquelle oder das separate Betriebsgerät sind nicht für andere Anwendungen bestimmt.

### **Solo para iluminación de ambiente. No para la iluminación.**

Este dispositivo utiliza una fuente de luz no reemplazable.

Cuando la fuente de luz llega al final de su ciclo de vida, debe sustituir este dispositivo.

La fuente de luz o el equipo de control separado no está destinado a ser utilizado en otras aplicaciones.

### **Seulement pour un éclairage d'ambiance. Pas pour l'éclairage quotidien.**

Cet appareil utilise une source lumineuse non remplaçable.

Lorsque la source lumineuse atteint la fin de son cycle de vie, cet appareil doit être remplacé.

La source lumineuse ou l'appareillage de commande séparé ne convient pas à d'autres applications.

### **Solo per l'illuminazione dell'atmosfera. Non per illuminare.**

Questo dispositivo utilizza una sorgente luminosa non sostituibile. Quando la sorgente luminosa raggiunge la fine del suo ciclo di vita, questo dispositivo deve essere sostituito.

La sorgente luminosa o l'alimentatore separato non è destinato all'uso in altre applicazioni.

## **FCC and ISED Canada Statement**

This device complies with Part 15 of the FCC Rules and Industry Canada licence-exempt RSS standard(s). Operation is subject to the following two conditions:

(1) This device may not cause harmful interference, and (2) This device must accept any interference received, including interference that may cause undesired operation.

**Warning:** Changes or modifications not expressly approved by the party

responsible for compliance could void the user's authority to operate the equipment.

Le présent appareil est conforme aux CNR d'Industrie Canada applicables aux appareils radio exempts de licence.

L'exploitation est autorisée aux deux conditions suivantes :

- (1) l'appareil ne doit pas produire de brouillage, et
- (2) l'utilisateur de l'appareil doit accepter tout brouillage radioélectrique subi, même si le brouillage est susceptible d'en compromettre le fonctionnement.

**NOTE:** This equipment has been tested and found to comply with the limits for a Class B digital device, pursuant to Part 15 of the FCC Rules.

These limits are designed to provide reasonable protection against harmful interference in a residential installation. This equipment generates uses and can radiate radio frequency energy and, if not installed and used in accordance with the instructions, may cause harmful interference to radio communications. However, there is no guarantee that interference will not occur in a particular installation. If this equipment does cause harmful interference to radio or television reception, which can be determined by turning the equipment off and on, the user is encouraged to try to correct the interference by one or more of the following measures:

1. Reorient or relocate the receiving antenna.
2. Increase the separation between the equipment and receiver.
3. Connect the equipment into an outlet on a circuit different from that to which the receiver is connected.
4. Consult the dealer or an experienced radio/TV technician for help.



**FR**

Vous êtes responsable de remettre tous les appareils électriques et électroniques usagés à des points de collecte correspondants.

Pour en savoir plus:  
[www.quefairedemesdechets.fr](http://www.quefairedemesdechets.fr)

# FCC and IC Radiation Exposure Statement

This equipment complies with FCC and IC radiation exposure limits set forth for an uncontrolled environment. This equipment should be installed and operated with minimum distance 20cm between the radiator & your body.

Lors de l'utilisation du produit, maintenez une distance de 20 cm du corps afin de vous conformer aux exigences en matière d'exposition RF.

This Class B digital apparatus complies with Canadian ICES-005.

Cet appareil numérique de la classe B est conforme à la norme NMB-005 du Canada.

## Responsible party :

Name: GOVEE MOMENTS(US) TRADING LIMITED

Address: 13013 WESTERN AVE STE 5 BLUE ISLAND IL 60406-2448

Email: support@govee.com

Contact information: <https://www.govee.com/support>



FOR INDOOR USE ONLY

NUR FÜR DEN INNENGEBRAUCH

POUR UNE UTILISATION EN INTÉRIEUR UNIQUEMENT

SÓLO PARA USO EN INTERIORES

SOLO PER USO INTERNO

The Bluetooth® word mark and logos are registered trademarks owned by Bluetooth SIG, Inc. and any use of such marks by Shenzhen Intellirocks Tech. Co., Ltd. is under license.

Govee is a trademark of Shenzhen Intellirocks Tech. Co., Ltd.

Copyright ©2021 Shenzhen Intellirocks Tech. Co., Ltd. All Rights Reserved.





Govee Home App

For FAQs and more information,  
please visit: [www.govee.com](http://www.govee.com)